



Для печатывания мешков

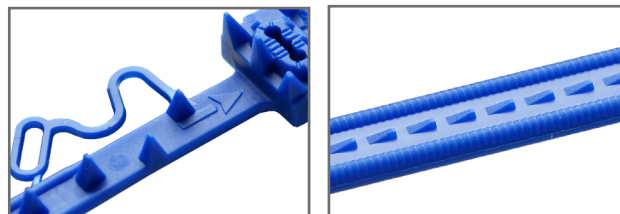
технологии сохранности
СИЛТЭК®



АКУЛА®-M2+
Удобное и быстрое снятие

АКУЛА®-M2 / АКУЛА®-M2+

Пломба для печатывания мешков с повышенными криминалистическими и эксплуатационными свойствами



Преимущества

- Разработка ГК «Силтэк», производится в России ООО «Альфа-Силтэк». Защищены патентами №42512 и 43003.
- Производится в соответствии с ТУ 2291-002-38993417-2012.
- Отвечает требованиям криминалистической стойкости в соответствии с ГОСТ 31283-2004, п. 6.3.3., что подтверждается сертификатом.
- Конструкция и дизайн пломбировочного (сигнального) устройства дают возможность видеть следы несанкционированного воздействия, не прибегая к помощи экспертов.
- 7 увеличенных и усиленных удерживающих шипов для лучшей фиксации на горловине мешка.
- Специальная петля, облегчающая затягивание.
- Специальная гребенка гибкого элемента с индикаторными выступами, препятствующая введению щупов внутрь корпуса, и срезаемая при попытке обратного вытягивания гибкого элемента.
- Фигурные входное и выходное отверстия и металлический клип-вставка полностью повторяющие форму гибкого элемента, что обеспечивает полное их взаимодействие с гибким элементом по всему периметру.
- Высокие эксплуатационные свойства за счет повышенной жесткости корпуса.
- Отрывной элемент для удобного и легкого снятия с объекта (только для Акула®-M2+).
- Нанесение индивидуальной маркировки, логотипа, штрихкода даже при минимальном заказе от 1 000 шт.

Модификации

- **Акула®-M2** - с ушком для крепления ярлыка.
- **Акула®-M2+** - с отрывным элементом.

Технические характеристики

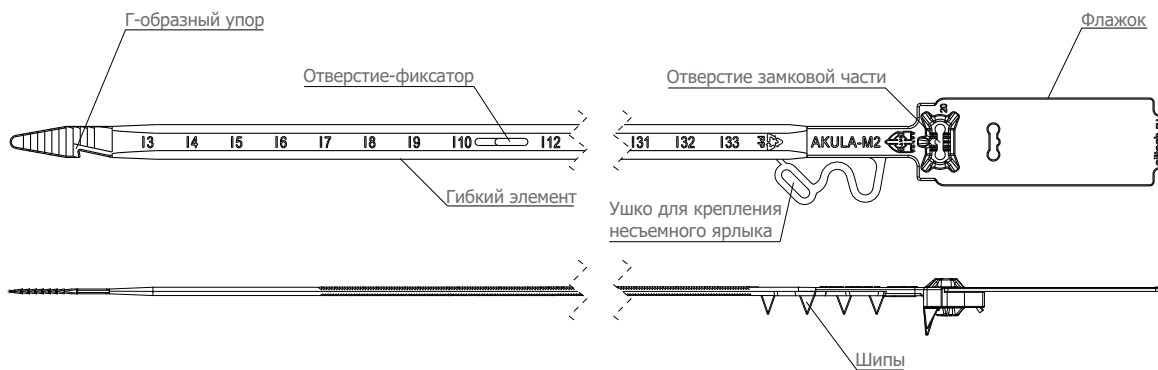
Материал	полипропилен, замковый элемент – стальная вставка
Общая длина, мм	428
Рабочая длина, мм	345
Ширина гибкого элемента, мм	7,8
Цвет	стандартный: синий, красный, желтый, зелёный под заказ: любые
Температура использования, °С	от -40 до +60
Порядковый номер	7-8 знаков (цифровых или буквенно-цифровых)
Нанесение дополнительной индивидуальной маркировки	от 1 000 шт.
Нанесение штрихкода	от 1 000 шт.
Усилие (разрыва) разрушения, кгс (Н)	Акула®-M2 - не менее 40 (400); Акула®-M2+ - не менее 25 (250)
Установка	вручную
Снятие	Акула®-M2 - с помощью ножниц; Акула®-M2+ - вручную
Упаковка, шт.	1 000 в коробке, блоками по 10
Размер упаковки, мм	565 x 225 x 265
Масса упаковки, кг	5,7
Минимальная партия поставки (кратная партия продаж), шт.	1 000



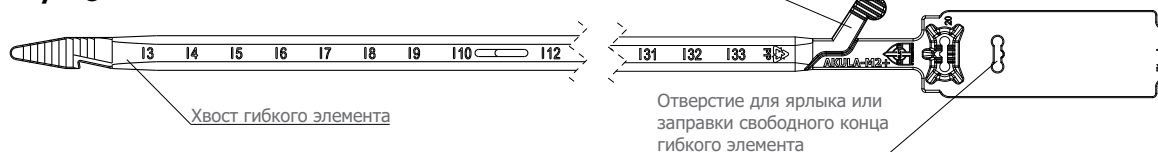
Для опечатывания мешков

технологии сохранности
СИЛТЭК®

Акула®-M2



Акула®-M2+



Инструкция по применению

Установка

В холодное время года непосредственно перед установкой пломбировочного устройства (ПУ) на объект, рекомендуется хранить их (переносить) в условиях, защищенных от воздействия температур ниже +10°C.

1. Для крепления несъемного ярлыка (для «Акула®-M2») отсоедините ушко от гибкого элемента и наденьте на него ярлык. Наденьте ушко на гибкий элемент ПУ. Для повышения криминалистической стойкости эту операцию рекомендуется производить вне зависимости от необходимости установки ярлыка.

2. Способ А: Сожмите и туго скрутите горловину мешка, оберните гибкий элемент ПУ вокруг горловины мешка шипами внутрь.

Способ Б (для мешков с отверстиями в горловине): Проденьте гибкий элемент ПУ в отверстия в горловине мешка, сожмите и туго скрутите горловину мешка, заверните гибкий элемент ПУ вокруг горловины мешка шипами внутрь к флажку ПУ, затем оберните горловину гибким элементом еще раз.

3. Пропустите гибкий элемент в отверстие замковой части со стороны, отмеченной стрелкой и туго затяните петлю. Для удобства затягивания проденьте хвост гибкого элемента через отверстие-фиксатор до взаимодействия с Г-образным упором на конце гибкого элемента и с помощью образовавшейся петли затяните гибкий элемент.

4. Проверьте надежность замыкания ПУ: потяните гибкий элемент в направлении обратном замыканию, а также проверьте надежность фиксации петли на горловине мешка. При исправном состоянии ПУ исключается обратный ход замковой части относительно гибкого элемента.

5. Занесите в журнал регистрации (сопроводительные документы) номер ПУ и, при необходимости, дополнительные сведения о маркировке (название компании, описание логотипа, размещенные на ПУ, цвет).

Снятие

1. Сверьте номер ПУ и дополнительную маркировку с данными, указанными в журнале регистрации (сопроводительных документах).

2. Убедитесь в отсутствии следов вскрытия или механических повреждений входного и выходного отверстий, клапана замковой части, гибкого элемента, флажка. Обратите внимание на пластичность материала, изменение цвета, наличие следов термического или химического воздействия, а также целостности швов и материала мешка.

3. Для «Акула®-M2»: Перережьте петлю гибкого элемента ПУ с помощью ножниц.

Для «Акула®-M2+»: Разорвите гибкий элемент ПУ с помощью отрывного элемента.

4. Произведите контрольное вытягивание гибкого элемента из замковой части. При исправном состоянии ПУ вытягивание гибкого элемента должно производиться легко, без заеданий и разрывов.

5. Для дальнейшего совместного хранения использованных ПУ (если это предусматривается регламентом или инструкциями) их можно связать между собой через отверстие на флажке ПУ проволокой или веревкой.

В случае обнаружения следов вскрытия ПУ или признаков его разрушения снятие необходимо производить в присутствии специальной комиссии с составлением коммерческого акта в установленном порядке, либо акта общей формы, составленного произвольно или в порядке, установленном организацией, применяющей ПУ. Снятое с объекта ПУ и оформленные документы упаковываются в конверт и направляются на экспертное исследование. Те же действия необходимы в случае обнаружения недостачи.

Для эффективного применения изделия необходимо разработать четкую процедуру опечатывания с момента приобретения ПУ, установки на объект и до его снятия. Эта процедура должна быть закреплена в специальном регламенте или ином внутреннем документе.