



ПЛОМБИРОВОЧНОЕ УСТРОЙСТВО ШИРОКОЙ СФЕРЫ ПРИМЕНЕНИЯ, ИСПОЛЬЗУЕМОЕ С ПЛОМБИРАТОРОМ

ОПИСАНИЕ

Экологичная и эффективная замена свинцовым пломбам. Применяется с пломбиратором.

Цельная конструкция и высокая технологичность пломбы позволяет экономить время установки.

Специальная форма гибкого элемента обеспечивает надежность его удержания в замковой части, а также надежность удержания при опрессовывании пломбиратором. Уменьшенный диаметр гибкого элемента позволяет использовать ПУ на объектах с диаметром печатаемых отверстий от 2,1 мм.

Специальная форма поверхности камеры для обжатия позволяет получить качественный оттиск пломбиратора.

ПУ ЭКОСИЛ® внесено в Реестр российской промышленной продукции (ГИСП).

ПРИМЕНЕНИЕ

Для опечатывания широкого перечня объектов с проушинами и отверстиями.

ПРИНЦИП ДЕЙСТВИЯ

Объект опечатывается с помощью гибкого элемента, заходная часть которого пропускается в отверстие замковой части ПУ ЭКОСИЛ®. Затем конец элемента вставляется в два отверстия камеры обжатия и производится обжим пломбиратором. Таким образом, проушины опечатываемого объекта оказываются надёжно опечатаны, устройство становится невозможно снять без оставления видимых следов и установить повторно.

МАРКИРОВКА И ДРУГИЕ ОПЦИИ

Под заказ: лазерная маркировка

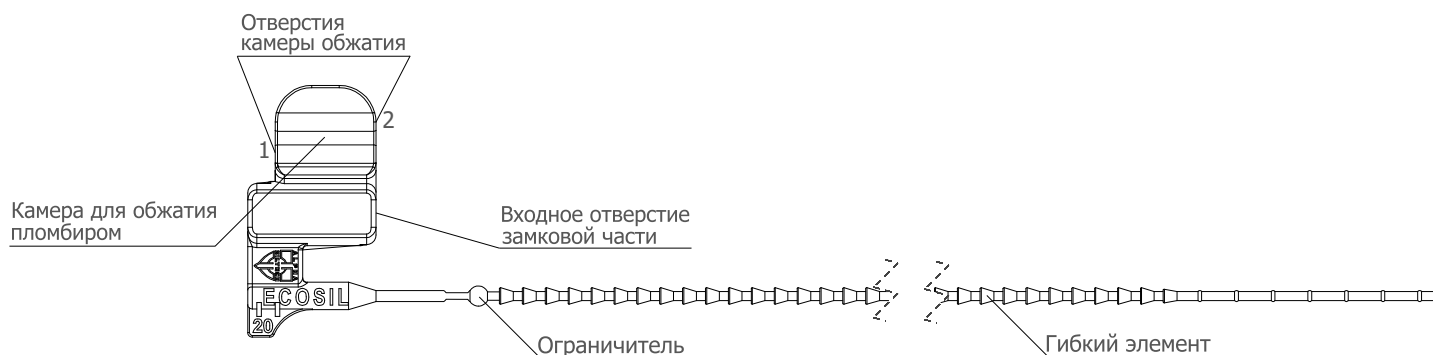
ЦВЕТА

Стандартный: красный, зеленый, желтый, синий. Под заказ: любые.

ТЕХНИЧЕСКИЕ ХАРАКТЕРИСТИКИ

от -50 до +50	полипропилен
Общая длина, мм	225
Рабочая длина, мм	181,5
Диаметр гибкого элемента, мм	2
Температура эксплуатации, °С	от -50 до +50
Температура опечатывания, °С	от 0 до +50
Маркировка	опционально - лазерная маркировка
Порядковый номер	7-8 буквенно-цифровых знаков
Нанесение дополнительной индивидуальной маркировки	от 1 000 шт.

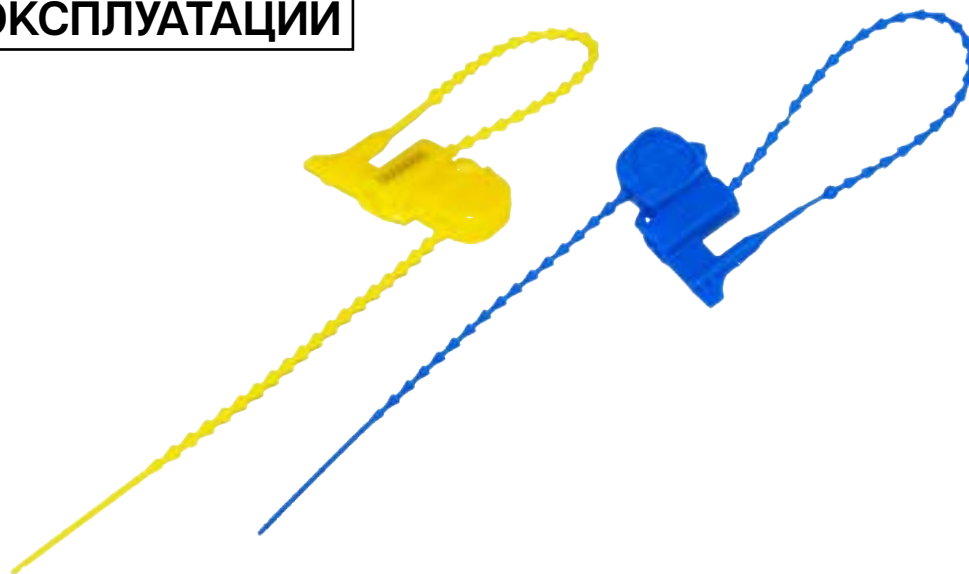
Усилие (разрыва) разрушения, кгс (Н)	не менее 4 (40)
Установка	вручную
Снятие	вручную либо с помощью ножниц
Упаковка, шт.	2 000 в коробке (200 блоков по 10 шт.)
Размер упаковки, мм	305 x 275 x 165
Масса упаковки, кг	2,4
Минимальная партия поставки (кратная партия продаж)	2 000 шт.



**ОБРАЩАЙТЕСЬ ЗА БЕСПЛАТНОЙ КОНСУЛЬТАЦИЕЙ
К НАШИМ СПЕЦИАЛИСТАМ**

ЭКОСИЛ®

ИНСТРУКЦИЯ ПО ЭКСПЛУАТАЦИИ



ПЛОМБИРОВОЧНОЕ УСТРОЙСТВО ШИРОКОЙ СФЕРЫ ПРИМЕНЕНИЯ, ИСПОЛЬЗУЕМОЕ С ПЛОМБИРАТОРОМ

УЧЕТ И ХРАНЕНИЕ ПЛОМБИРОВОЧНЫХ УСТРОЙСТВ

С целью исключения незаконного использования все пломбировочные устройства с даты поступления в организацию и до сдачи их на утилизацию подлежат регистрации и строгому номерному учету. Храните устройства в недоступном для посторонних месте под контролем ответственных должностных лиц. Номера установленных ПУ и другие необходимые данные регистрируются в вашей системе учета.



УСТАНОВКА ПУ ЭКОСИЛ®

В холодное время года непосредственно перед установкой пломбировочного устройства (ПУ) на объект, рекомендуется хранить (переносить) их в условиях, защищенных от воздействия температур ниже +10°C.

1. Аккуратно отломите ПУ от блока.
2. Пропустите свободный конец гибкого элемента через отверстия проушин печатываемого объекта.
3. Заходную часть гибкого элемента проденьте во входное отверстие замковой части корпуса и затяните гибкий элемент до получения петли минимального размера либо до ограничителя на гибком элементе. Затягивание производите таким образом, чтобы избежать отрыва гибкого элемента.
4. Вставьте конец гибкого элемента в отверстие камеры обжатия 1 и протяните до упора, затем в отверстие 2 и протяните до упора.
5. Произведите обжим пломбировочной камеры для обжатия. Удостоверьтесь, что оттиск получился разборчивым и четким.
6. Для контроля надежности замыкания пломбировочного устройства осуществите попытку вручную вытащить гибкий элемент в обратном направлении из обжатой камеры.
7. Данные с оттиска установленного ПУ и, при необходимости, дополнительную информацию (название компании, цвет) занесите в журнал регистрации (товаро-сопроводительные документы).

СНЯТИЕ ПУ ЭКОСИЛ®

1. Перед снятием пломбировочного устройства проверьте его целостность, отсутствие следов криминалистического воздействия.
2. Сверьте данные, занесенные в журнал регистрации (товаро-сопроводительные документы) с данными ПУ.
3. Разрежьте гибкий элемент ножницами или разорвите вручную. При снятии ПУ должны соблюдаться требования безопасности при работе с режущими инструментами.



Пропустите гибкий элемент через отверстия проушин печатываемого объекта, затем во входное отверстие замковой части ПУ.



Затяните гибкий элемент до получения петли минимального размера.



Вставьте конец гибкого элемента в верхнее, затем в нижнее отверстие камеры обжатия и протяните до упора.



Произведите обжим пломбировочной камеры для обжатия. Устройство установлено.

ПРИЗНАКИ НЕСАНЦИОНИРОВАННОГО ВОЗДЕЙСТВИЯ

Убедитесь в соответствии элементов маркировки, конструкции и дизайна ПУ образцу, а также в отсутствии следов вскрытия или механических повреждений, в частности, царапин, вмятин, порезов, посторонних предметов (клея, скотча и др.) в месте входного и выходного отверстий, клапана замковой части, гибкого элемента, потертостей и подчисток маркировки, нанесенной на флажок, изменений цвета, следов термического или химического воздействия. Следует помнить, что злоумышленник всегда оставляет следы, но старается их сделать наименее заметными. Поэтому необходимо осматривать ПУ внимательно.

В случае обнаружения следов вскрытия ПУ или признаков его разрушения снятие необходимо производить в присутствии специальной комиссии с составлением коммерческого акта в установленном порядке, либо акта общей формы, составленного произвольно или в порядке, установленном организацией, применяющей ПУ. Снятое с объекта ПУ и оформленные документы упаковываются в конверт и направляются на экспертное исследование. Те же действия необходимы в случае обнаружения недостачи.